

# Kienzler

# Oberflächenzentrum



◀ Sandstrahlen

◀ Verzinken

◀ Sweepen

◀ Pulver-  
beschichten

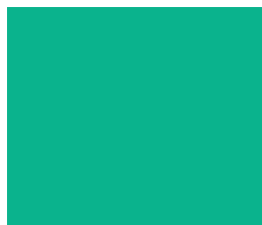
## Dienstleistungen von Kienzler Stadtmobiliar

In Zukunft sind wir in der Lage, Oberflächen von Stahl und Aluminium schnell und zuverlässig zu bearbeiten.

Wir bieten Ihnen das komplette Spektrum, vom Sandstrahlen bis zum perfekten Finish aus einer Hand.

Die Palette der Möglichkeiten reicht von einfachen Teilen bis zu komplizierten, schweren, großvolumigen Konstruktionen oder empfindlichen und wertvollen Stücken.





## Wir können!

Sandstrahlen



für Stahl- und Aluminium-Teile zum Säubern, Entrosten und Sweepen.

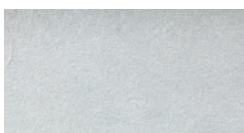
Mit einem automatischen Fördersystem können Werkstücke kleiner 900 mm in der Strahlkammer rotierend gestrahlt werden, somit minimieren sich die Abschattungen.

Verzinken



als Dienstleistung. Durch unsere Partnerunternehmen, bieten wir die Galvanische- oder Tauchbad-Feuer-Verzinkung ihrer Stahlkonstruktionen als schweren Korrosionsschutz an.

Sweepen



nennt man das leichte Sandstrahlen. Bei Stahl- und Aluminiumteilen bewirkt es ein Anrauen der Oberfläche zur Verbesserung der Hafteigenschaften, für eine nachfolgende Pulverbeschichtung. Den feuerverzinkten Werkstücken dient es zusätzlich der Beseitigung von Verunreinigungen und Lufteinschlüssen.

Vorbehandeln



Reinigen, Entfetten, Spülen und Zinkphosphatieren in der automatischen 5-Zonen-Vorbehandlung unserer Pulverbeschichtungsanlage

Beschichten



in der automatischen Pulverbeschichtungsanlage geeignet für Stahl- und Aluminium-Werkstücke in allen gewünschten RAL- und DB-Farben. Falls die Stücke nicht pulverbeschichtet werden können, haben wir auch die Möglichkeit alle RAL und DB Farben zu lackieren.

## Technische Daten

Sandstrahlen  
in der Durchlaufanlage

Maximale Abmessungen der Werkstücke:  
Höhe: 2,50 m, Länge: 6,00 m, Breite: 0,90 m

Sandstrahlen  
in der Freistrahlanlage

Größe des Innenraums der Kabine  
Breite: 4,50 m, Länge: 8,00 m, Höhe: 3,80 m  
Der Freistrahraum bietet die idealen Voraussetzungen für sperrige Konstruktionen die nicht automatisch gestrahlt werden können

Pulverbeschichten  
mit Vorbehandlung

bis zu einer maximalen Abmessung der Werkstücke  
Höhe: 2,50 m, Länge: 8,00 m, Breite: 0,45 m



**Kienzler Stadtmobiliar GmbH**

Hauptsitz und Verwaltung:  
Vorlandstraße 5  
D-77756 Hausach  
Tel 07831/788-0  
Fax 07831/788-99

[info@kienzler-stadtmobiliar.de](mailto:info@kienzler-stadtmobiliar.de)  
[www.kienzler-oberflaechenzentrum.de](http://www.kienzler-oberflaechenzentrum.de)