

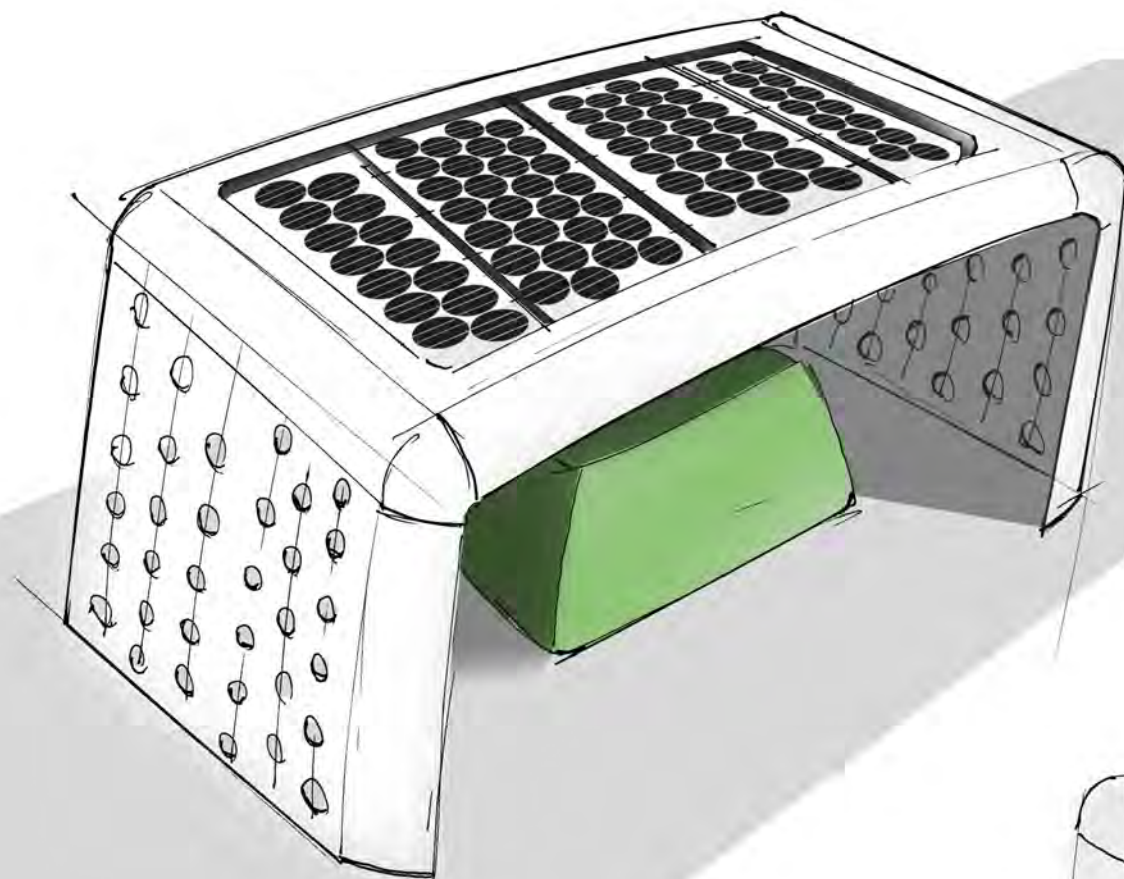
kienzler stadtmobliar gmbh
project e-bike-port

recherche phase / handskizzen
freiburg, 30.juni 2011

everdesign | industrial design studio

wippertstrasse 2
79100 freiburg
germany

+49 (0)761/48819351
mail@everdesign.de



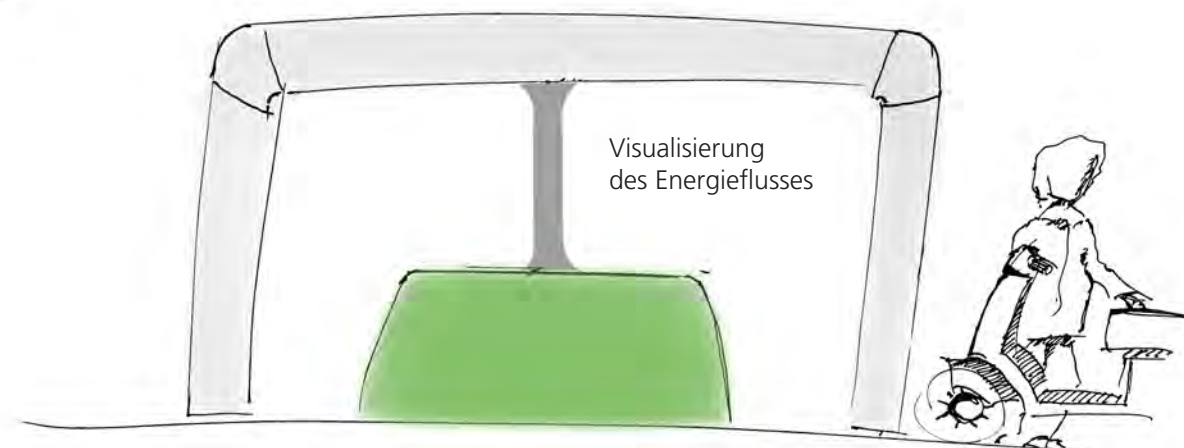
Verkleidung mit Stahlblech - Voluminöse Formen, jedoch dünnes Material

Dünnschicht-Photovoltaik unterstützt das Konzept von „Durchbrechung“ und Transparenz.

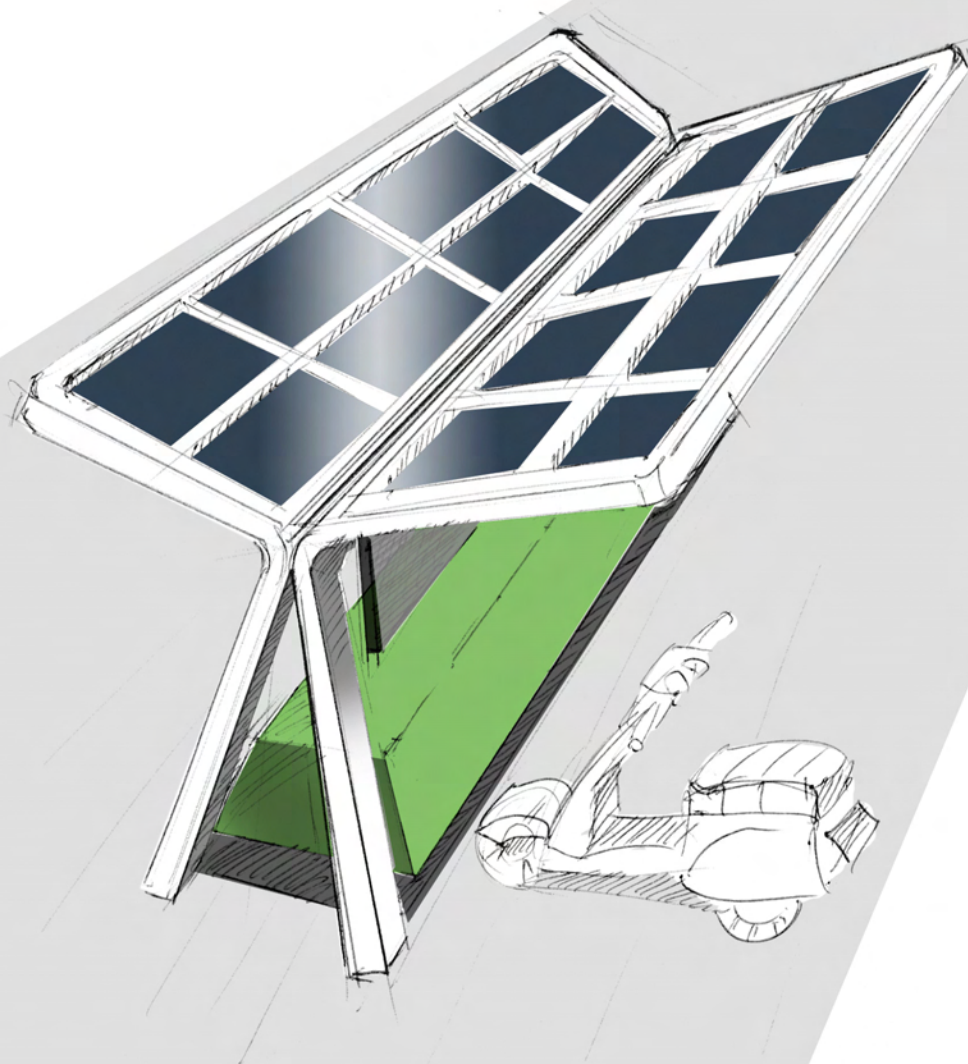
Zentrales Element für Speicherzellen.



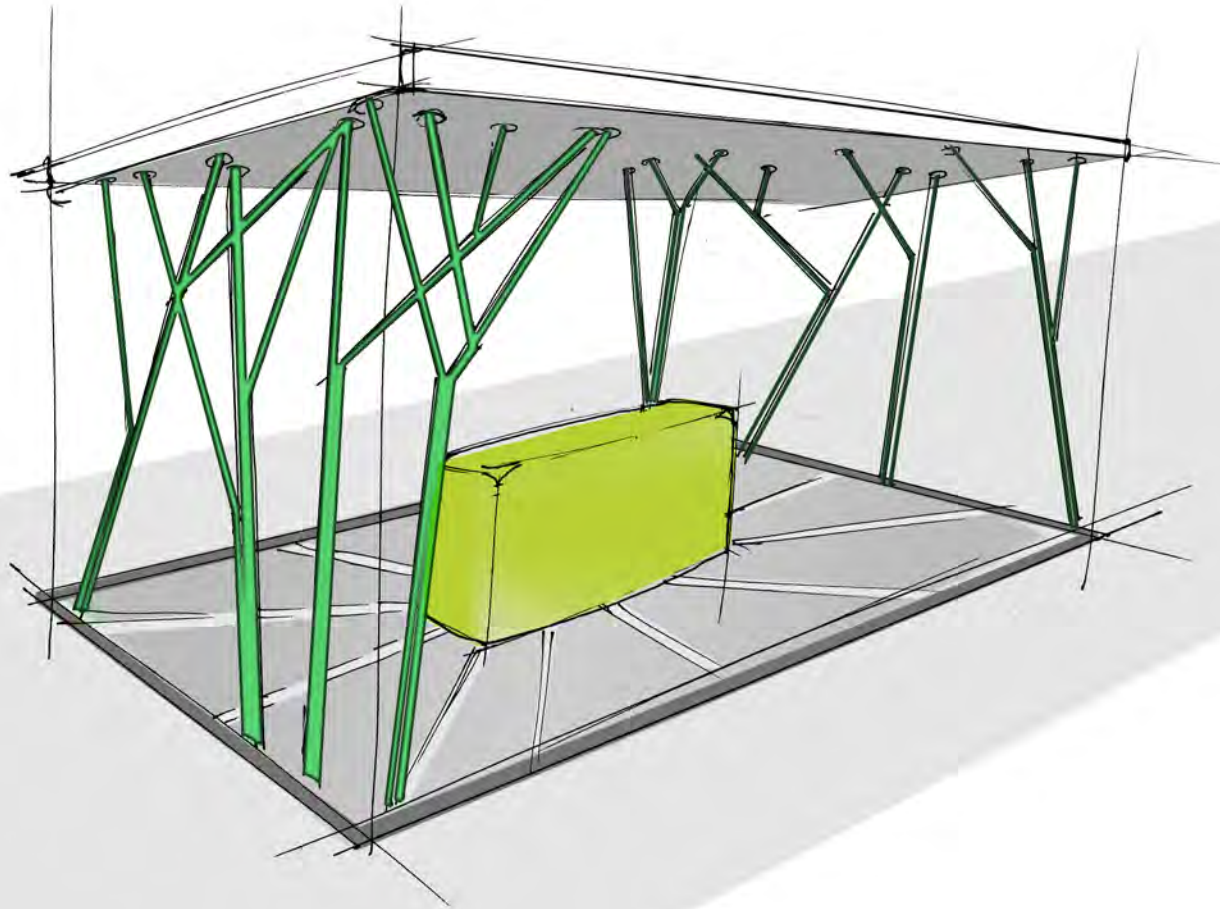
moodimage:
Lichtsituation /
Atmosphäre im Innenraum



Visualisierung
des Energieflusses



Schmetterlingsform, mit großem, farblich abgesetztem Zwischenelement und Werbetafel.

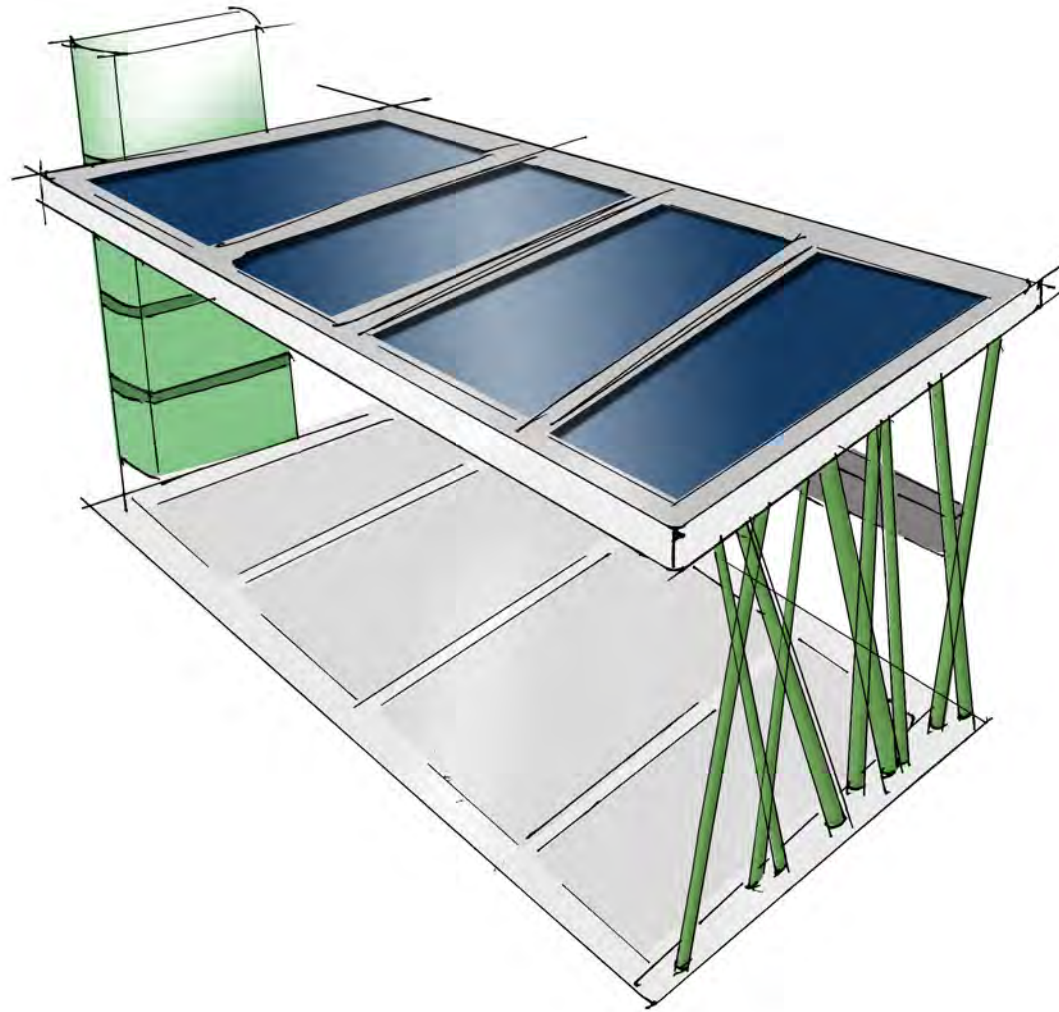


Gebogene Rundstähle bilden baumähnliche Elemente.

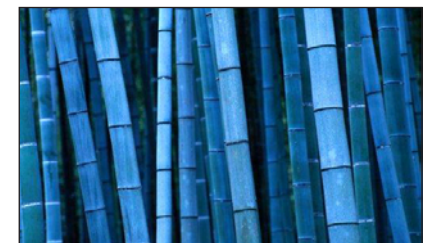
Vorfabrizierte „Bäume“ können bei der Montage individuell angeordnet werden und schaffen so vielfältige Erscheinungsformen.



Farbige, transluzente Paneele, als formales Merkmal und Beleuchtung
Möglichkeit zum Anbringen von Sonnensegeln und Werbefahnen.



Nach dem Zufallsprinzip angeordnete Stahlprofile schaffen ein natürliches Erscheinungsbild.



Moodimage: Bambuswald