

Wartehalle Vektor

K2B

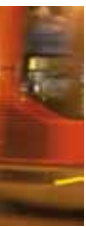


Neuer Schwung für die Stadt.

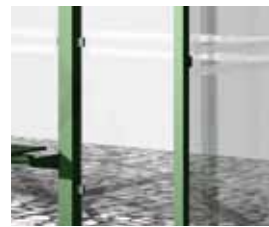


Das filigrane Bogendach der Kienzler Wartehalle Vektor vermittelt ein harmonisches Gesamtbild und durchbricht die durchweg geraden Formen der Seitenfronten. Das schwungvolle Dach und die bodentiefe Seitenverglasung lassen viel Licht in die Wartehalle und setzen die beleuchtete Werbevitrine auch tagsüber perfekt in Szene.

KIENZLER



K2B



Technische Daten

Tragende Konstruktion

Verzinkte Stahl-Vierkantröhre in ausgewählten RAL-Tönen pulverbeschichtet; Kragarme aus Stahlprofil.

Dachmaterial

Makrolon-Longlife plus, 4 mm, transparent, oder zur Beschattung: Alucobond, 3 mm, beidseitig weiß beschichtet.

Dachentwässerung

Durch die hinteren Stützen, oberirdisch ableitend.

Wandverglasung

10 mm Einscheiben-Sicherheitsglas mit Sichtstreifen (weiß).

Beleuchtung

In die Werbevitrine oben integriert, oder als separate Deckenleuchte. Ausführung: LED-Paneel (9,6 Watt) in ein Gehäuse eingebaut.

Sitzgelegenheit

Drahtgitter-Sitzelemente in Hallenfarbe beschichtet.

Werbevitrine

2000 mm oder 1860 mm hoch, beleuchtet, VDE-geprüft, silberfarbig.

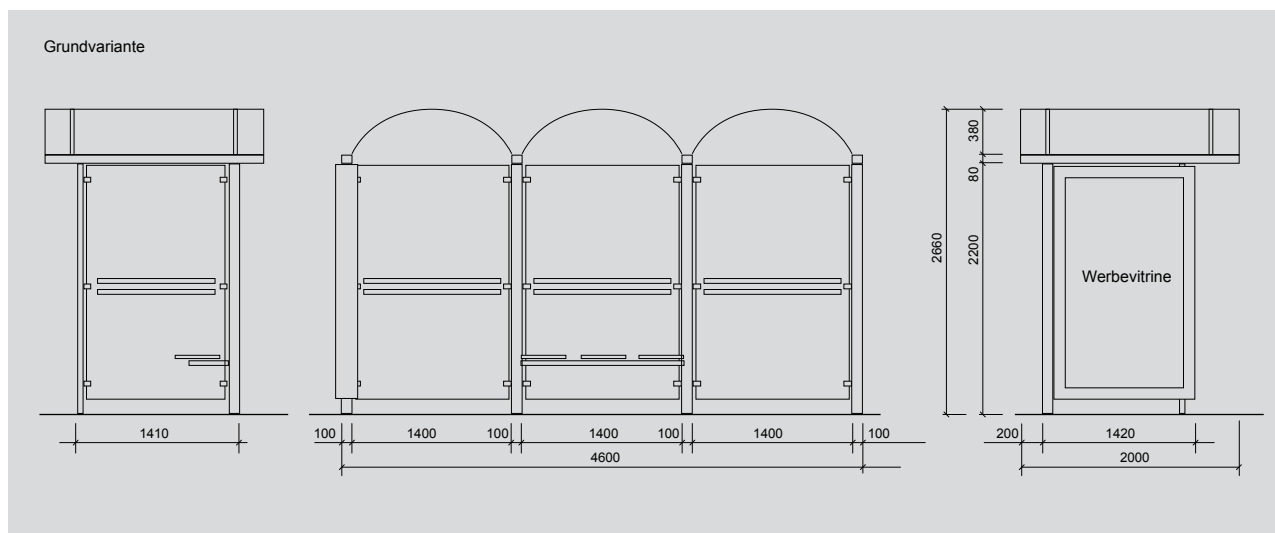
Fahrplanvitrine

Silberfarbig, Größe 1006 x 752 x 35 mm, an die Wartehallen-Rückwand geschraubt (andere Maße auf Anfrage).

Maße

Hallenlänge 4600 mm, Dachtiefe 2000 mm, Lichte Höhe 2200 mm
Verlängerung pro Bogen um 1500 mm

Modulare Erweiterungsmöglichkeiten



Geschmacksmuster rechtlich geschützt. Design by Kienzler. Technische Änderungen vorbehalten. Art.Nr.011030042 11/11



Kienzler Stadtmobiliar GmbH

Hauptsitz und Verwaltung: Vorlandstr. 5 D-77756 Hausach Tel 07831/788-0 Fax 07831/788-99
 Niederlassung West: Siemensring 40 D-47877 Willich Tel 02154/912900 Fax 02154/912906
 Niederlassung Nord: Hans-Stockmar-Str. 16 D-24568 Kaltenkirchen Tel 04191/956020 Fax 04191/956022

www.kienzler-stadtmobiliar.de · info@kienzler-stadtmobiliar.de